

MODIFICATION 2

PLU APPROUVÉ LE 24 NOVEMBRE 2016
MODIFICATION PRESCRITE LE 24 JANVIER 2024

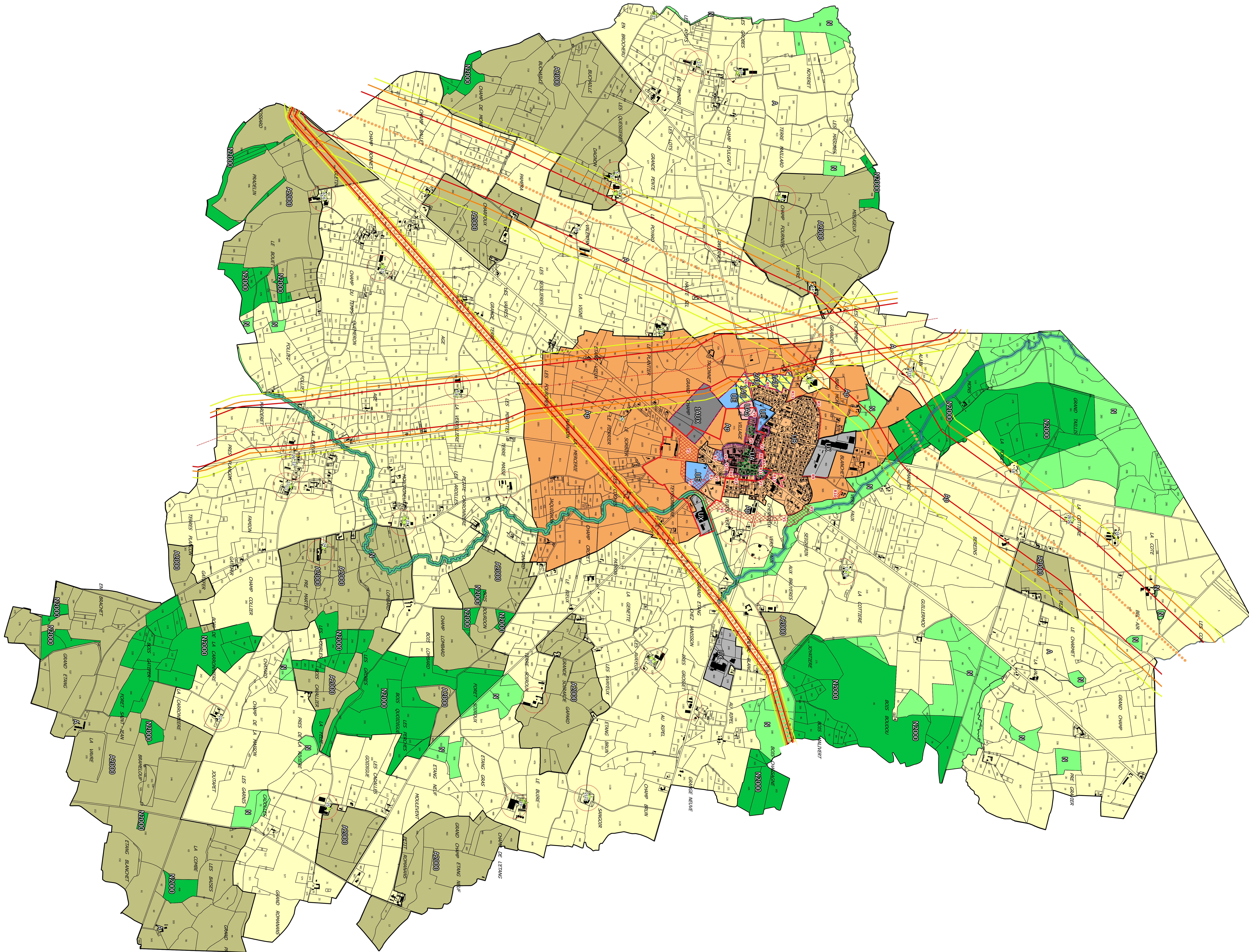


PLAN DE ZONAGE GENERAL
AVANT MODIFICATION
ECHELLE 1/10000E

VU POUR ÊTRE ANNEXÉ À LA
DÉLIBÉRATION DU

LE MAIRE





Légende

Zones U - Zones urbanisées

- Zone UA : Zone agglomérée principale, caractérisée par la mixité de ses fonctions urbaines
- Zone UAa : Zone à proximité immédiate de la zone agglomérée principale
- Zone UB : Zone à dominante d'habitat individuel périphérique à la zone agglomérée principale
- Zone UE : Zone à dominante d'équipements publics et d'intérêt collectif
- Zone UX : Zone à dominante d'activités économiques industrielles et artisanales

Zones AU - Zones à urbaniser

- Zone 1AU : Zone d'urbanisation future à vocation dominante d'habitat
- Zone 2AU : Zone d'urbanisation future (long terme) soumise à modification ou révision du document d'urbanisme
- Zone 1AUX : Zone d'urbanisation future à vocation principale d'activités économiques

Zones A - Zones agricoles

- Zone A : Zone agricole réservée principalement à l'activité agricole
- Zone Ap : Zone agricole dont les constructions à usage agricole sont encadrées
- Zone A2000 : Zone correspondant aux sites classés Natura 2000 dont l'activité agricole est maintenue

Zones N - Zones naturelles

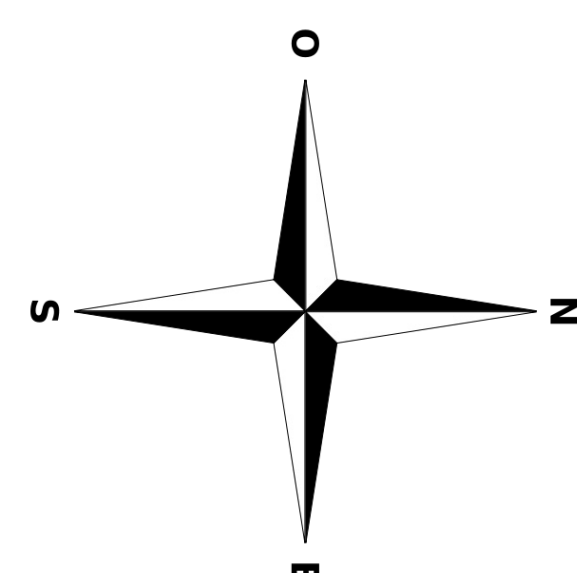
- Zone N : Zone naturelle
- Zone N2000 : Zone naturelle correspondant aux sites classés Natura 2000

Dispositions réglementaires particulières

- Emplacements réservés
- Servitude de mixité sociale
- Identification des rez-de-chaussée commerciaux
- Trame bleue à préserver
- Identification des îlots à caractère patrimonial
- Secteurs faisant l'objet d'une Orientation d'Aménagement et de Programmation
- Monuments inscrits
- Périmètre de protection des monuments historiques (Se reporter aux servitudes d'Utilité Publique)
- Construction autorisée à changer de destination

Autres

- Siège d'exploitation
- Cimetière
- Canalisation de transport de gaz
- Canalisation de transport d'hydrocarbure
- Zone de dangers très graves (EL5)
- Zone de dangers significatifs (IRE)
- Zone de dangers graves (PEL)



DEPARTEMENT DE L'AIN

Commune de
Saint-Trivier-sur-Moignans

Plan Local d'Urbanisme
(Modification simplifiée n°1)

Plan de Zonage

Document graphique
4/6

Planche "Territoire"
1/10000